

POZNÁMKY:

- Pracovní spáry se před betonáží dalšího pracovního záběru řádně očistí a zdrsní.
- Beton bude řádně ošetřován dle standardních technologických pravidel.
- V průvlacích a ztužidlách jsou zabudované kotevní plechy pro uchycení panelů.

TATO DOKUMENTACE NESLOUŽÍ PRO ZHOTOVENÍ DÍLA. JE NUTNÉ ZHOTOVIT DÍLENSKOU DOKUMENTACI.

OCEL: BET.: B500B
S235
BETON: C30/37 XC1

±0,000=223,60 m.n.n

název stavby

Sportovní hala -střední trakt areál "Kliměška" Kutná Hora

místo stavby
K.Ú.Kutná Hora,p.č.3336,3337/1,3340,3341,3337/14
generální projektant



revize

datum

investor

Město Kutná Hora, Havlíčkovo náměstí 552, 284 01 Kutná Hora

zpracovatel



STATIKA s.r.o., Nuselská 2/1, 140 00 Praha 4
Tel.: 241 401622, 602 74285
www.statika.cz, statika@statika.cz

číslo zakázky zpracovatele

hl. architekt projektu:

Ing.arch.Irena Pátková, Ing.arch.Jitka Paroubková

hlavní inženýr projektu

ING. JIŘÍ OPAT

odpovědná osoba:

ING. MIROSLAV ČÍSAŘ Csc

vypracoval

ING. PAVOL NOVOSÁD

kontroloval

ING. MIROSLAV ČÍSAŘ Csc

stupeň dokumentace

DOKUMENTACE PRO PROVEDENÍ STAVBY

část

D – DOKUMENTACE STAVEB

stavební objekt

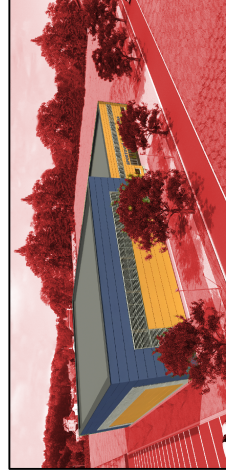
SO 21, SO 22

profesní dílo

02 – STAVEBNĚ-KONSTRUKČNÍ ŘEŠENÍ

název přílohy

TVARY - ZTUŽIDLA

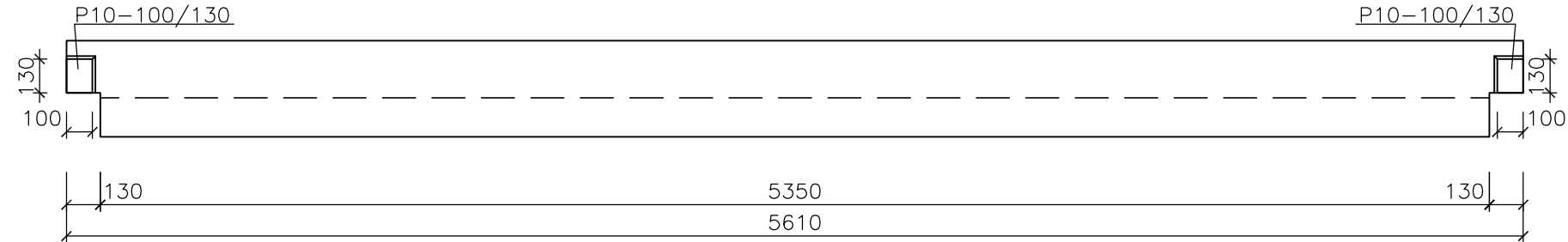


datum 11/2016 měřítko 1:50 formát 3 x A4 paré

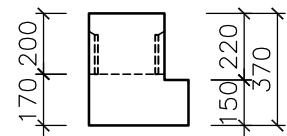
část objekt díl příloha revize

D1.S0.21.02.16 01

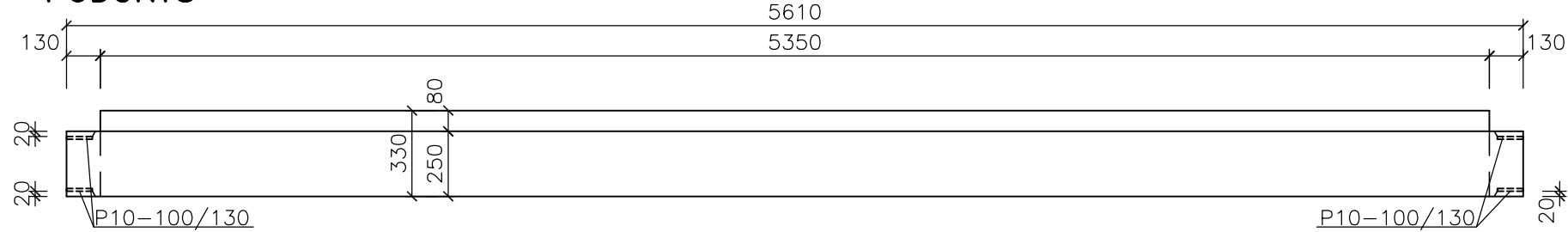
PRŮVLAK Z01 (10x)
POHLED



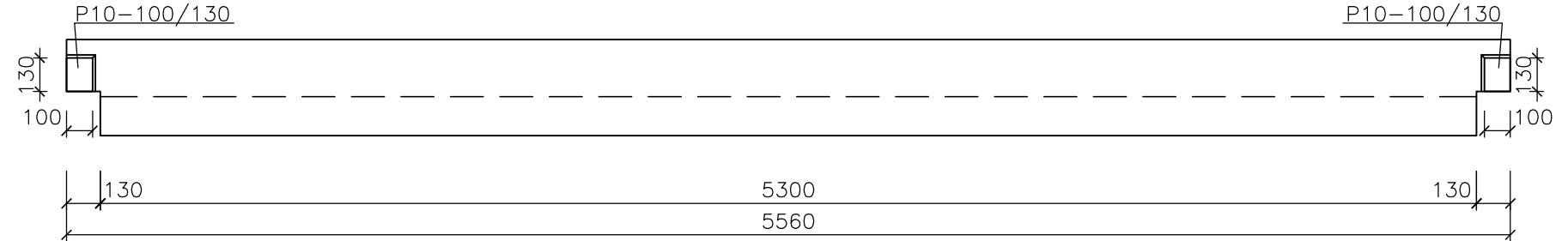
ŘEZ



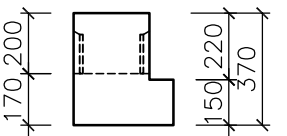
PŮDORYS



PRŮVLAK Z02 (13x)
POHLED



ŘEZ



PŮDORYS

